

# ***Mastercam*** 2024 **PUNTOS DESTACADOS**



***Productividad | Rendimiento | Progreso***

# LAS DIEZ FUNCIONES PRINCIPALES PARA 2024

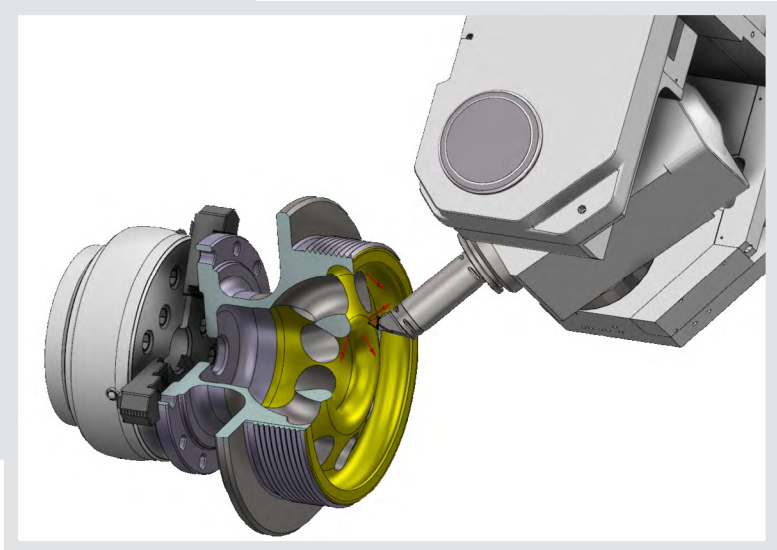
Llegan las funciones de Mastercam que estaba esperando. Este folleto presenta algunas de las principales características de la gama de productos que mejorarán su productividad y rentabilidad. Pero eso no es todo lo que Mastercam 2024 tiene que ofrecer. Visite [whatsnew.mastercam.com](https://www.mastercam.com/whatsnew) para ver las últimas y revolucionarias novedades de Mastercam.

1

## Mejoras en el contorno del eje B

Productividad | Mill-Turn

Se han agregado tres mejoras principales al torneado de contornos del eje B: La capacidad para editar manualmente los vectores del eje de la herramienta, el área de inserción útil, y ajustar la función de material en bruto. Esto permite tener mucho más control durante el proceso y gestionar mejor el movimiento del cabezal del eje B desde la interfaz de la trayectoria.

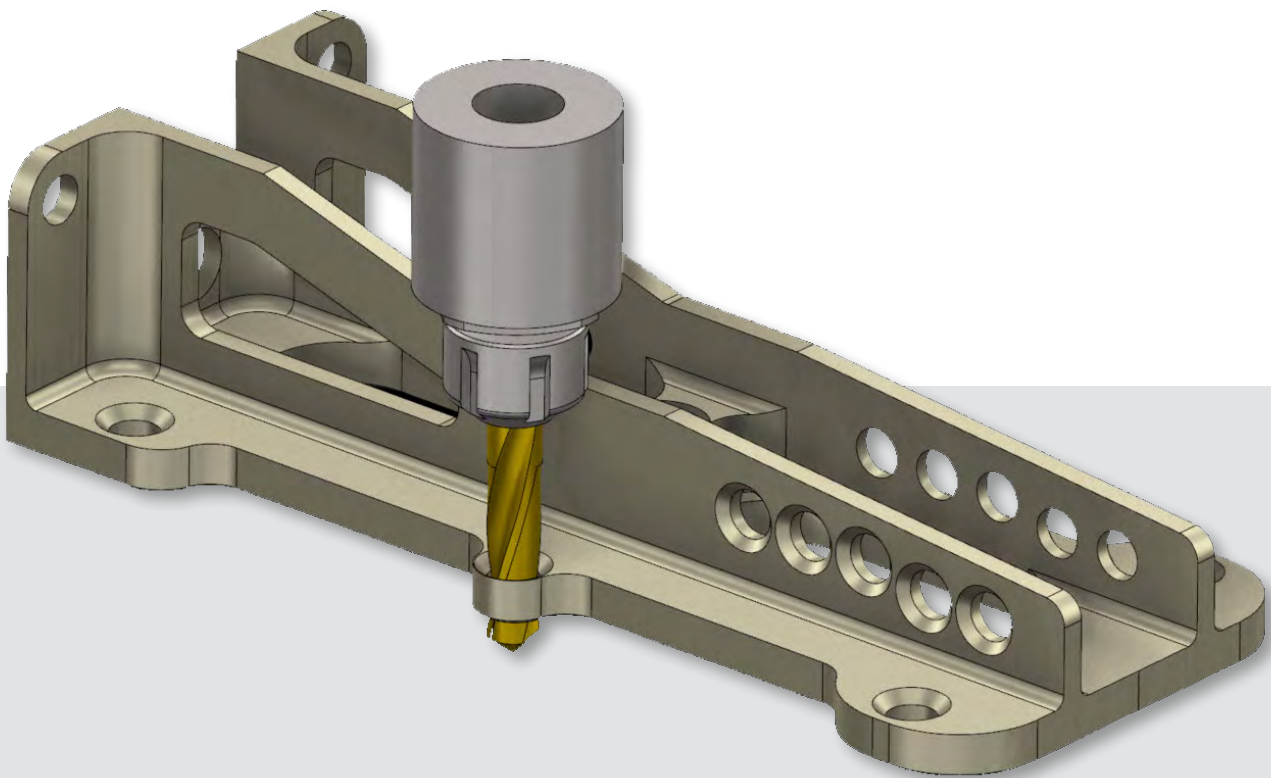
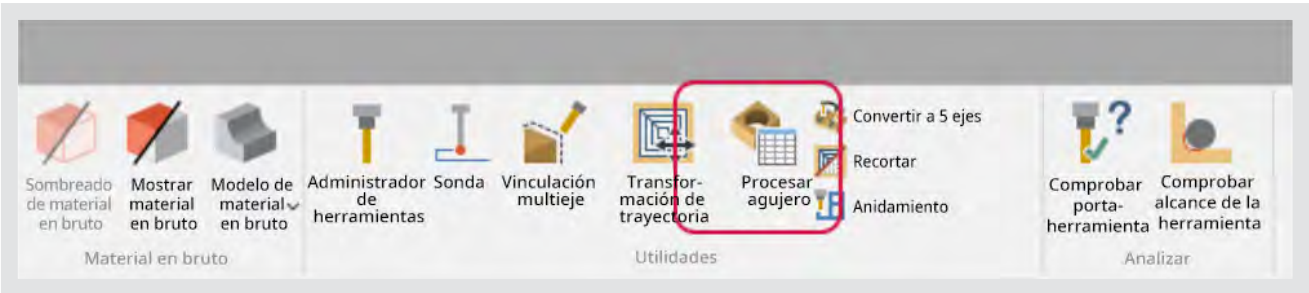
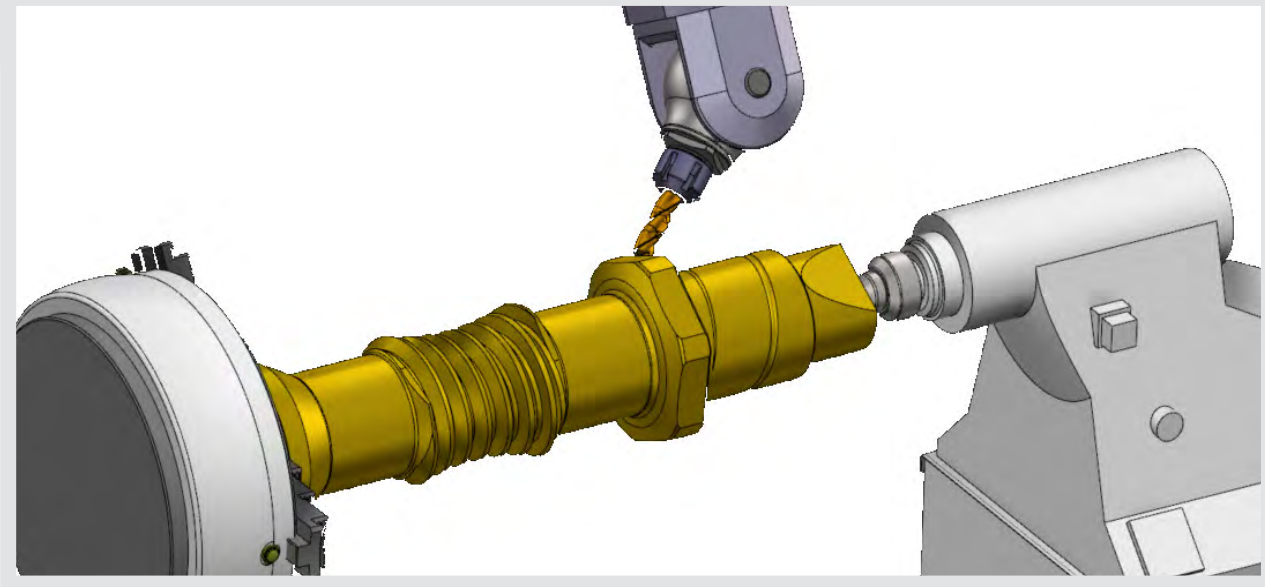


2

## Cabezales de fresado giratorio montados en la torreta

Rendimiento | Mill-Turn

Los usuarios ahora pueden usar cabezales de fresado giratorios montados en torreta en operaciones de Mill-Turn. Esto sirve para poder crear trayectorias en planos inclinados con herramientas montadas en la torreta. Disfrute de un uso más sencillo y una mayor productividad para las operaciones de fresado y torneado con el producto Mill-Turn.



## Mejoras en la gestión de agujeros

Progreso | Mill, Router

La función "procesar agujero" aplica procesos definidos previamente al agujero sólido de una pieza, que consta de una o más de una operación de creación de agujeros, todo ello a partir de una biblioteca con funciones integradas. La capacidad de importar procesos que se puedan aplicar en el archivo de trabajo ahorrará tiempo y dinero, y también servirá para mantener la consistencia con sus procesos.

3

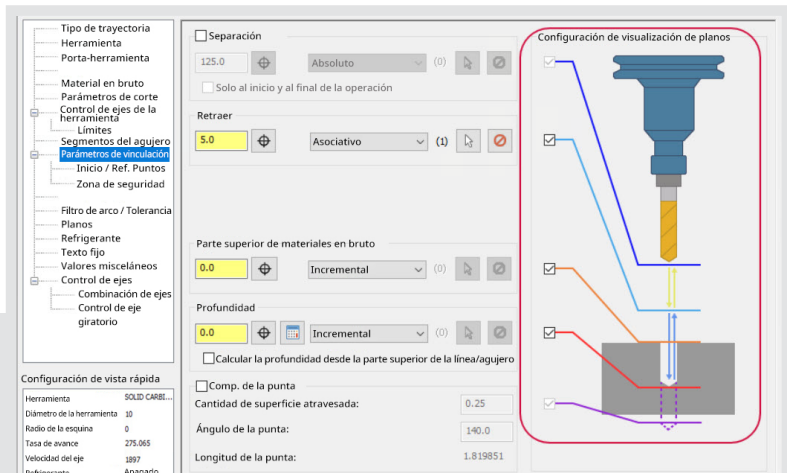
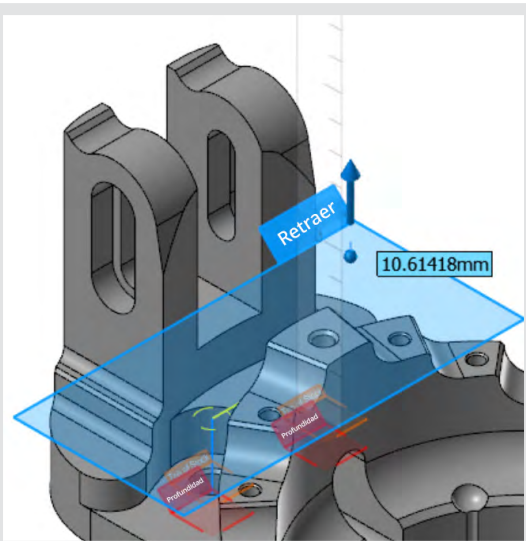
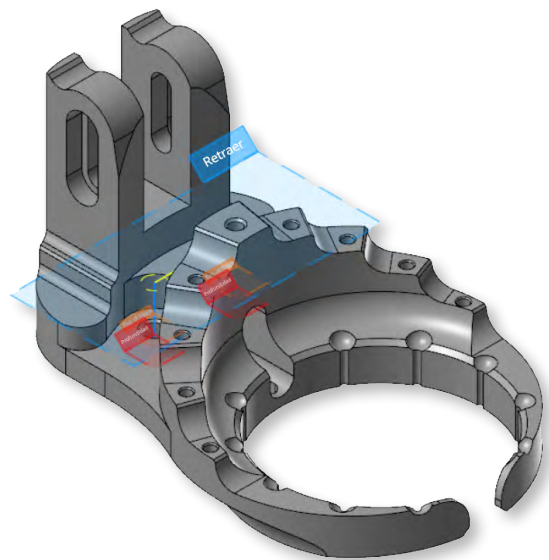


4

## Mejoras en la perforación

Productividad | Mill, Router, Multiaxis, Mill-Turn

Se ha agregado el botón “mostrar elementos gráficos” a los cuadros de diálogo de perforación y trayectorias multieje. Este control sirve para que el usuario pueda ver u ocultar elementos gráficos, como los colores de la geometría seleccionada y planos gráficos, según el tipo de trayectoria. Permite un control más personalizado agujero por agujero o global sobre toda la operación.

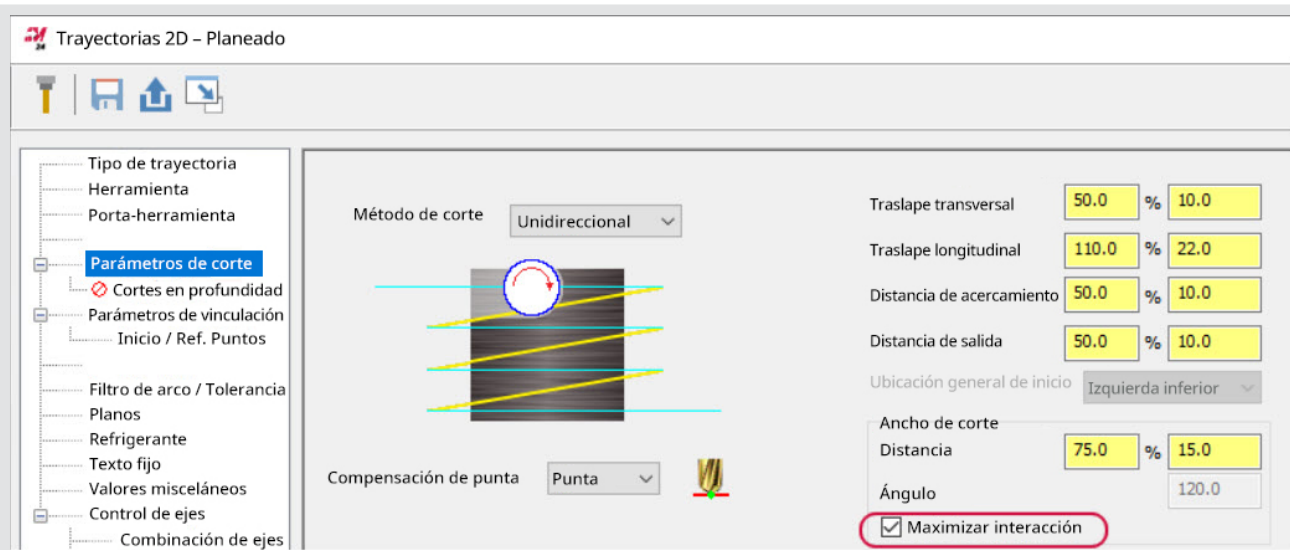


6

## Movimiento dinámico: maximizar interacción

Productividad | Mill

Las trayectorias de las herramientas de fresado dinámico, planeado y desbaste optimizado dinámico ahora incluyen la nueva opción “Maximizar interacción” en la página Parámetros de corte. Cuando se selecciona, produce una viruta más continua, minimizando la cantidad de pequeñas virutas y ayuda a evitar “astillas” peligrosas. Además, Mastercam transiciona el ancho de corte introducido lo más rápido posible. Esto ayuda a prolongar la vida útil de la herramienta, reduce la vibración, optimiza la generación de calor, promueve la evacuación de virutas optimizadas y reduce el desgaste general de la máquina.

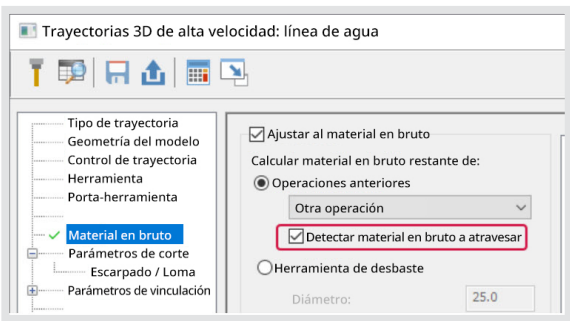


5

## Líneas de agua: detectar negativos, agregar cortes parciales

Rendimiento | Mill

Las trayectorias de líneas de agua, introducidas en Mastercam 2023 para el desbaste optimizado dinámico y desbaste de área (3D), ahora detectan negativos, lo que da como resultado una mejora en el movimiento de la trayectoria y menos trabajo “inútil”. Se ha cambiado el nombre de esta opción, de Detectar material en bruto de contrasalda a Detectar material en bruto atravesado.

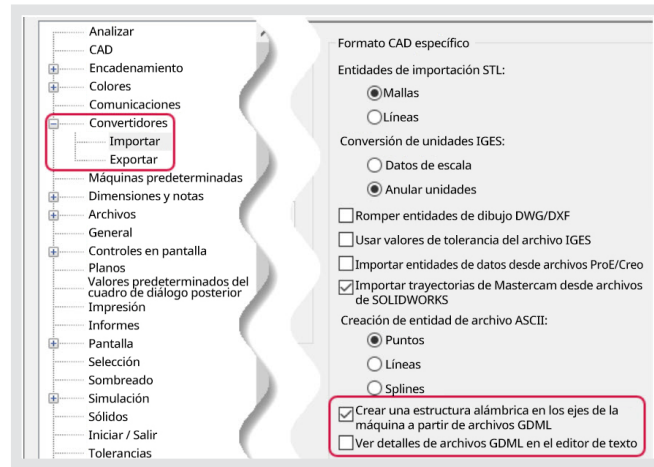


7

## Guardar/Cargar lista de valores predeterminados de la trayectoria

Productividad | General, Sistemas

Esta mejora para guardar y cargar valores predeterminados permite al usuario especificar determinados archivos y operaciones para cargar o guardar. El usuario puede cambiar rápidamente entre ajustes predeterminados para los distintos objetivos de trayectoria o transferir datos operativos de un archivo a otro. Sirve para ahorrar tiempo, mejorar la experiencia del usuario y perfeccionar la funcionalidad, flexibilidad y utilidad general.

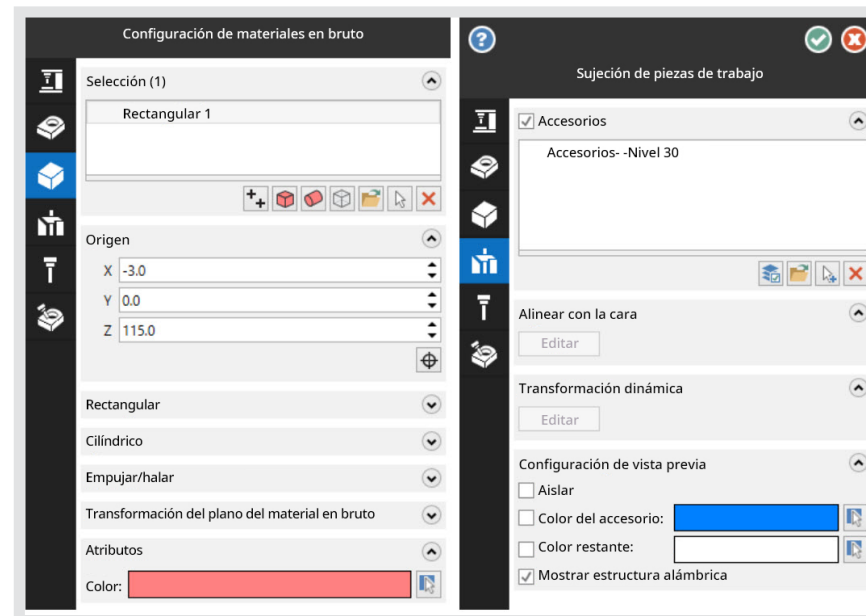
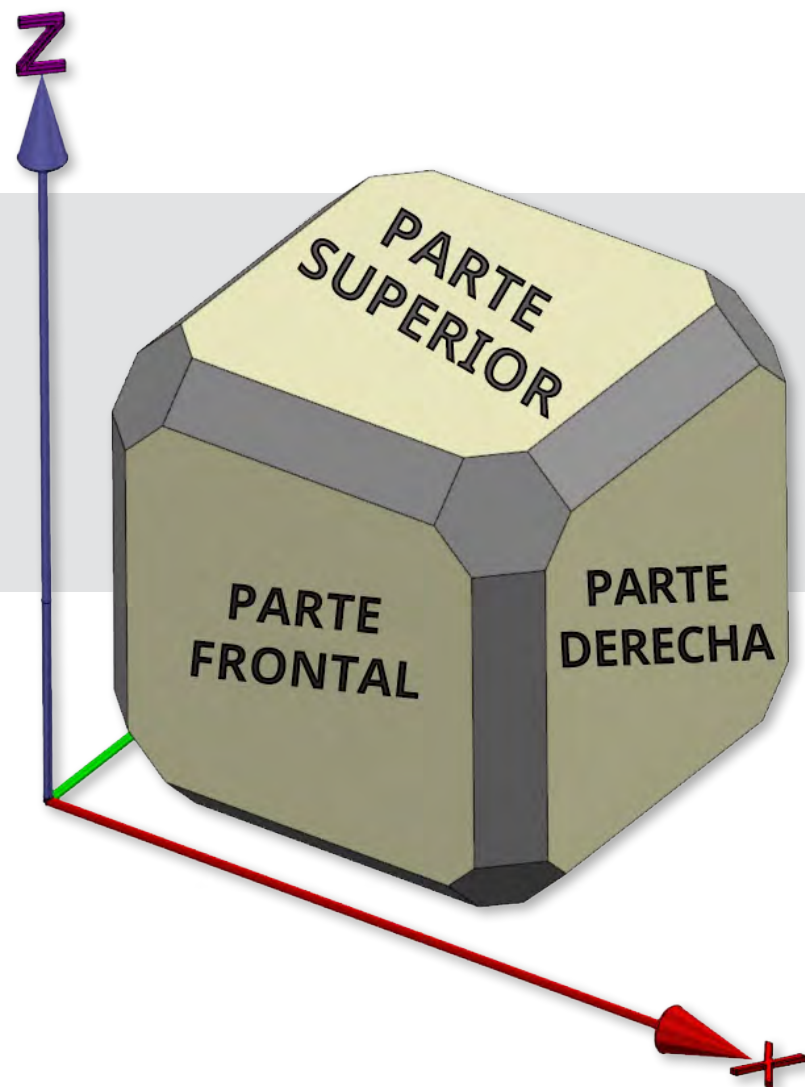


8

## Cubo de vistas de gráficos: nuevo gnomon en pantalla

*Productividad | General, Sistemas*

El gnomon en pantalla tradicional de Mastercam se ha mejorado con el nuevo cubo de vistas de gráficos, que es una forma más visual de mostrar la orientación del plano. Con muchas funciones interactivas, el cubo de vistas de gráficos opcional es relativo al WCS por defecto y presenta muchas opciones que permiten al usuario controlar el cubo y la representación de la pieza en pantalla.

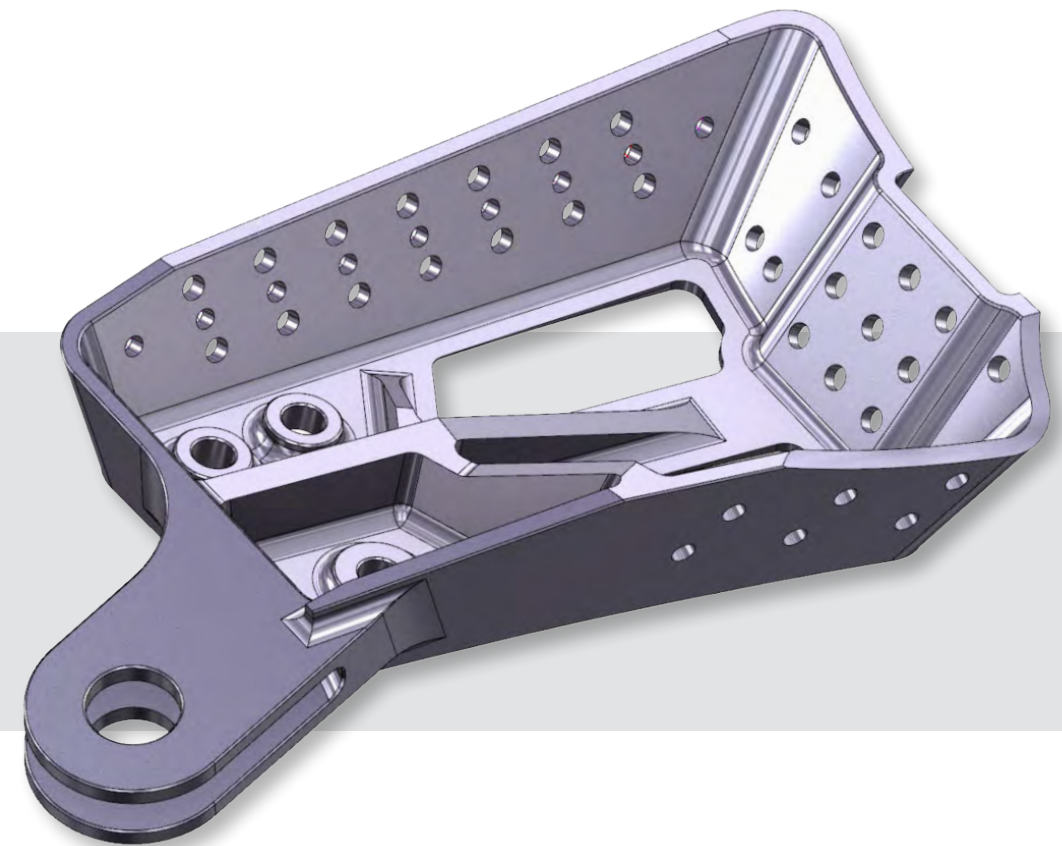


## Nuevas opciones añadidas para la creación de material en bruto desde el grupo de máquina

*Productividad | General, Sistemas*

Se han agregado tres nuevos métodos de selección más fáciles e intuitivos, que incluyen Agregar desde dos esquinas, Agregar material rectangular en bruto y Agregar material cilíndrico en bruto. Definir el material en bruto es lo primero que debe hacer un usuario, y estos nuevos métodos de definición simplifican y aceleran el proceso a la vez que crean una mejor experiencia de usuario.

9



10

## Mejoras en agujeros sólidos

*Productividad | General, Sistemas*

Las nuevas mejoras de los agujeros sólidos son los tratamientos de aristas coincidentes para los bordes superior e inferior, el cambio de la dirección de los agujeros pasantes existentes y la creación de nuevas operaciones sólidas a partir de una única operación en un agujero existente. Esto significa más flexibilidad, menos clicks y más ahorro de tiempo al crear geometría para operaciones de perforación.





# LA DECISIÓN ES SUYA

Si opta por Mastercam, obtiene mucho más que una licencia para ejecutar software de CAD/CAM. Se asegura de poder contar con opciones flexibles para impulsar su negocio y sus operaciones de fabricación, con el valor agregado de la tecnología probada en el taller, una asistencia receptiva y una voz para guiar el futuro desarrollo de CAD/CAM.

## SI NECESITA UNA SOLUCIÓN DE FABRICACIÓN QUE FUNCIONE, ELIJA MASTERCAM.



Un software fiable y la red CAM más grande del mundo le brindan la capacidad de poder avanzar en su fabricación al ritmo que prefiera.



Hay una licencia permanente disponible para usar Mastercam a un precio más bajo durante más tiempo, con el fin de complementar las funciones de planificación y creación de presupuestos a largo plazo.



Los costes iniciales de las licencias de suscripción son más bajos y se puede renovar por plazos el acceso a Mastercam con pagos estables y predecibles.



Los contratos de mantenimiento de Mastercam maximizan su productividad gracias a un acceso prioritario al software más actualizado, atención al cliente y mucho más.

# Mastercam®

Mastercam® es una marca registrada de CNC Software, LLC. El resto de marcas registradas pertenecen a sus respectivos propietarios. ©1983-2023. Todos los derechos reservados.



Email: [info@cadavshmeip.com](mailto:info@cadavshmeip.com)  
Tel: (81) 8134-9696  
81-8134-9696  
[www.cadavshmeip.com](http://www.cadavshmeip.com)