

Imágenes normales del oído por Tomografía Computada



DyT - Cátedra de
Diagnóstico y Terapéutica por Imágenes
Facultad de Ciencias Médicas
Universidad Nacional de La Plata

Edición 2007



Oído Normal Coronal

cóclea

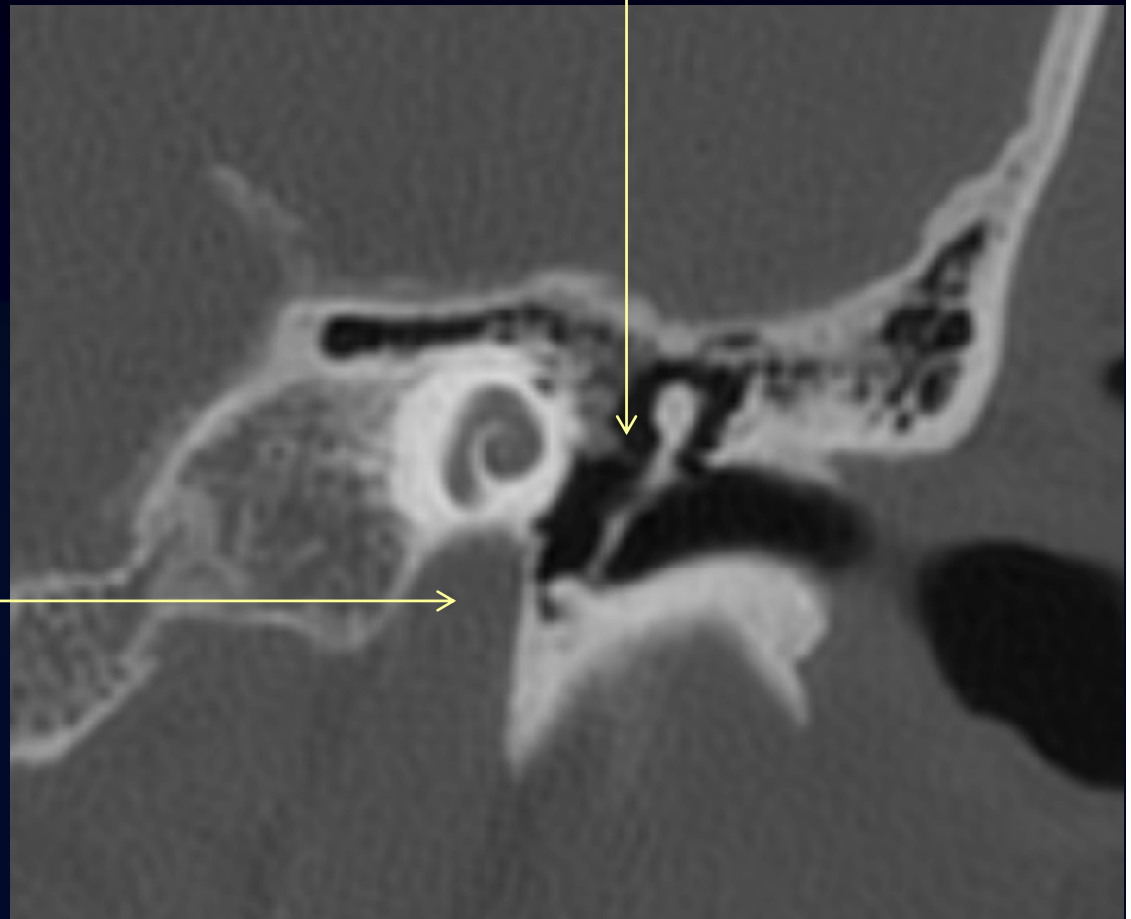
cabeza del martillo

prociencia de meninges



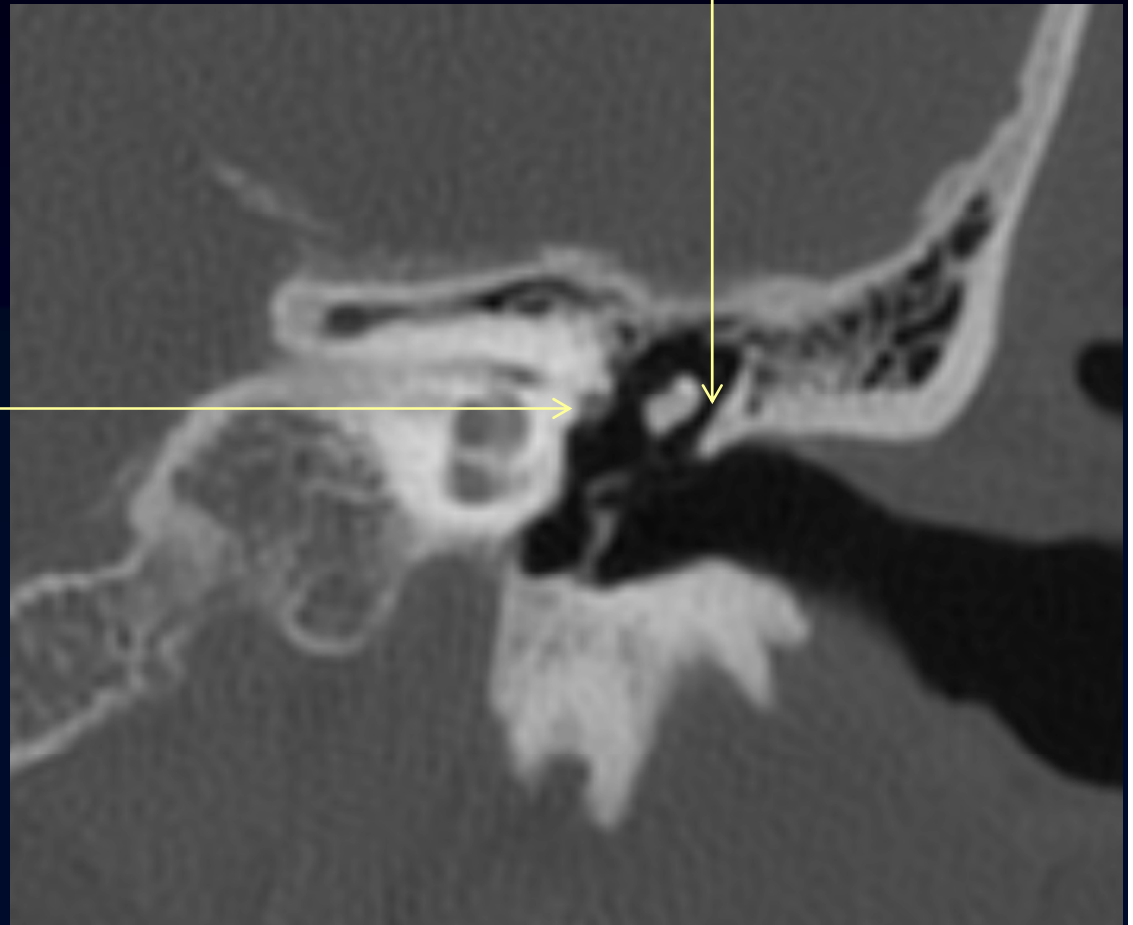
tendón tensor del tímpano

conducto carotídeo

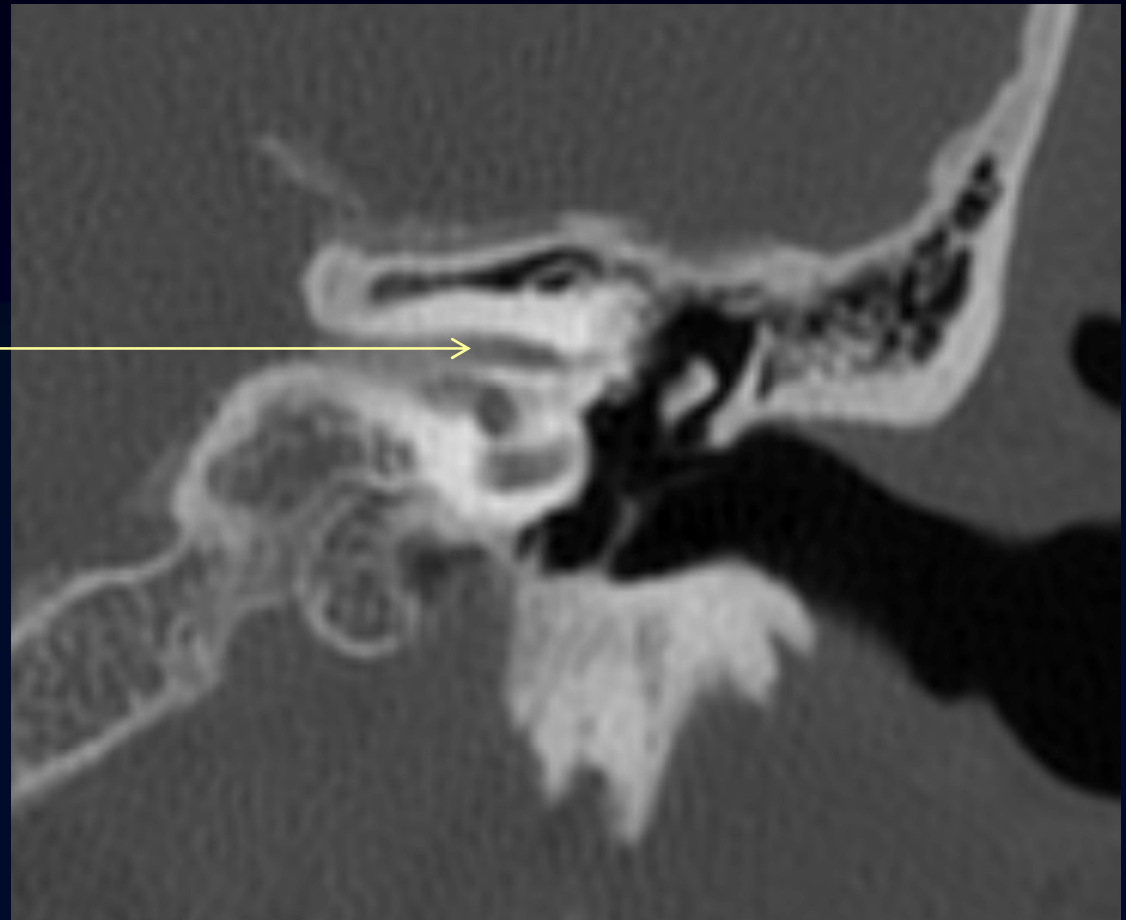


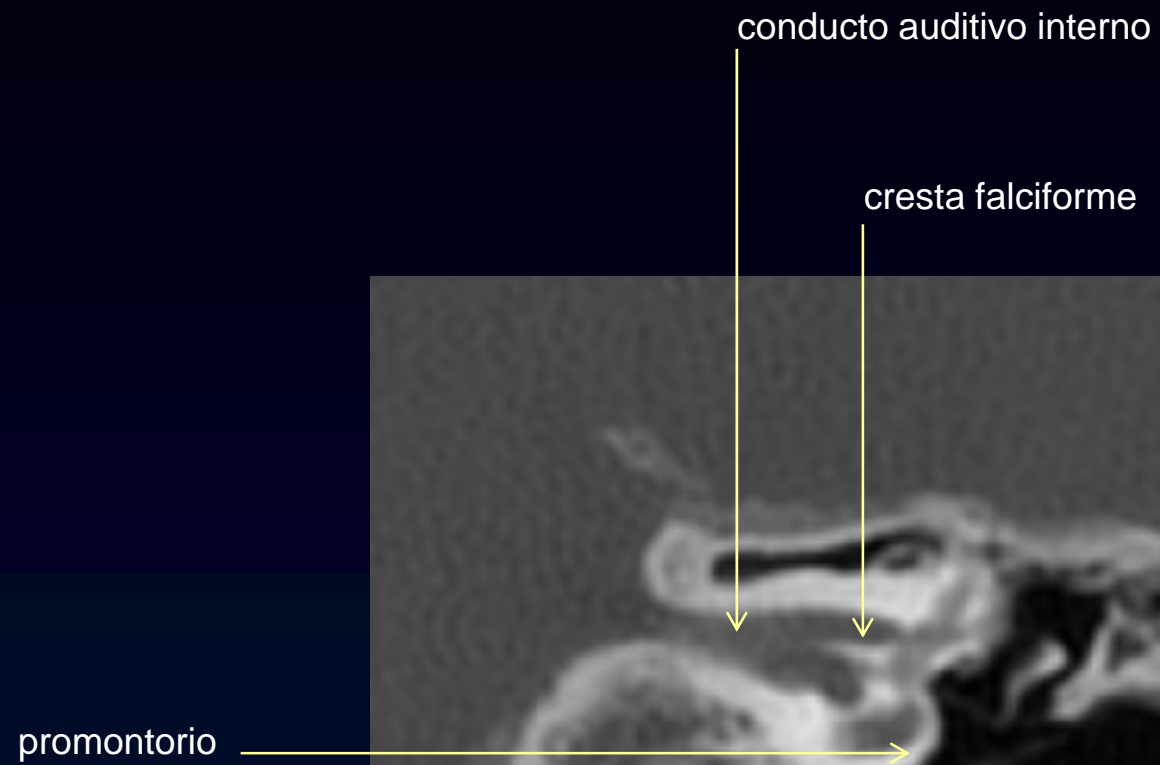
espina supra y retrotimpánica

nervio facial (2^{da})



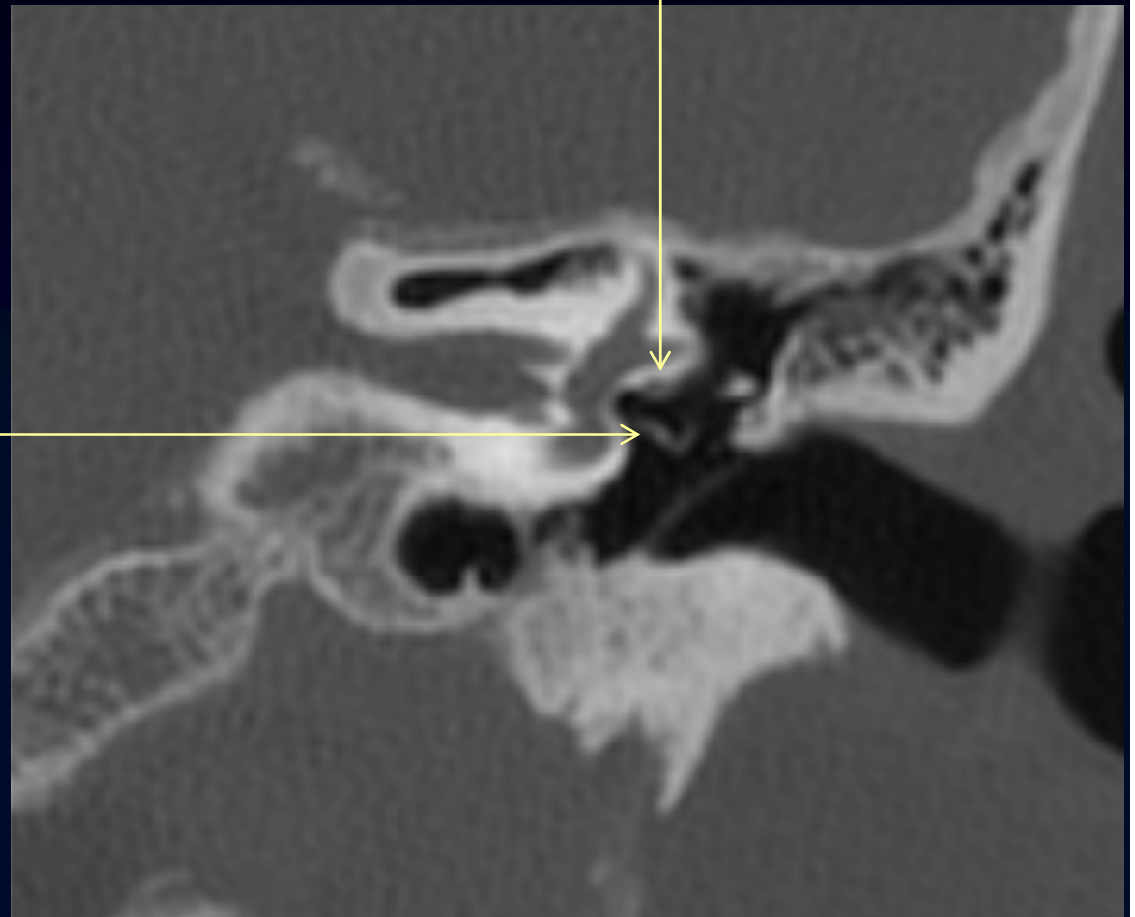
nervio facial (1^{era})



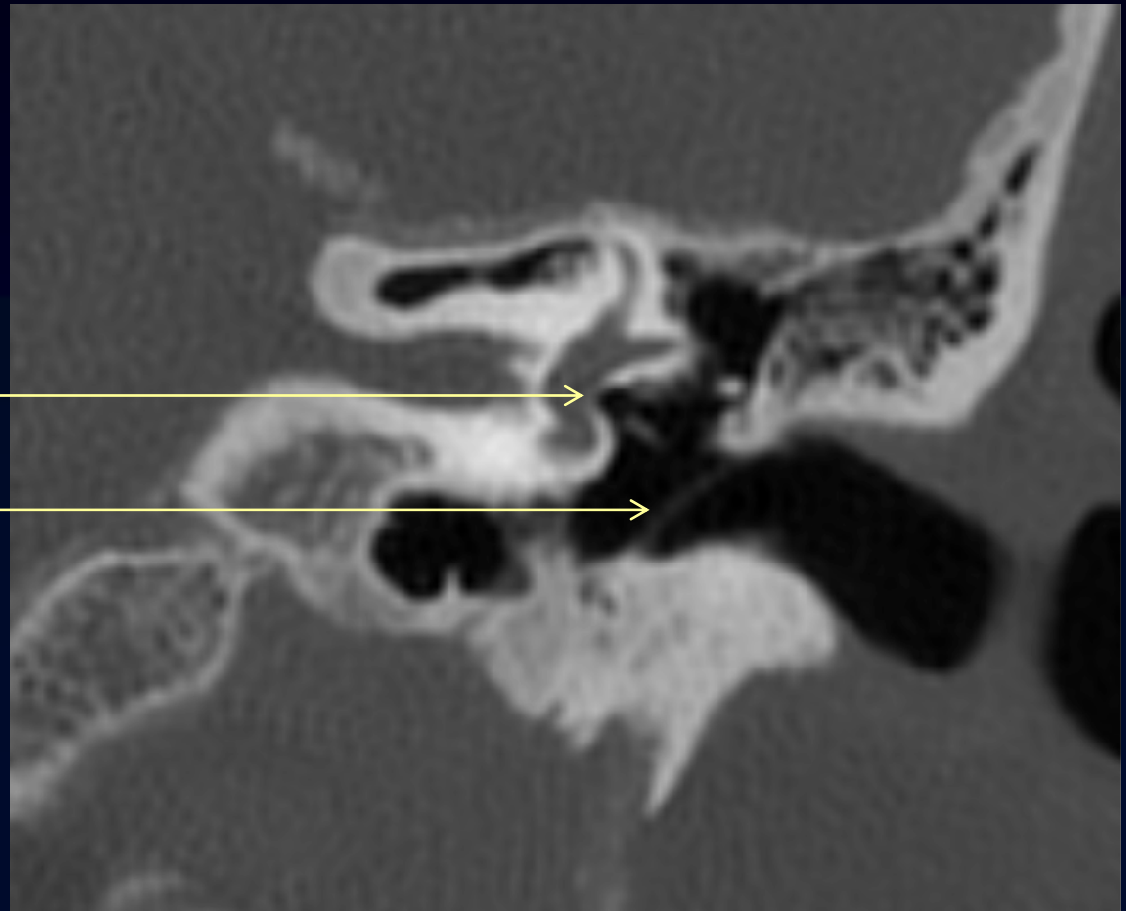


estribo

nervio facial (2^{da})

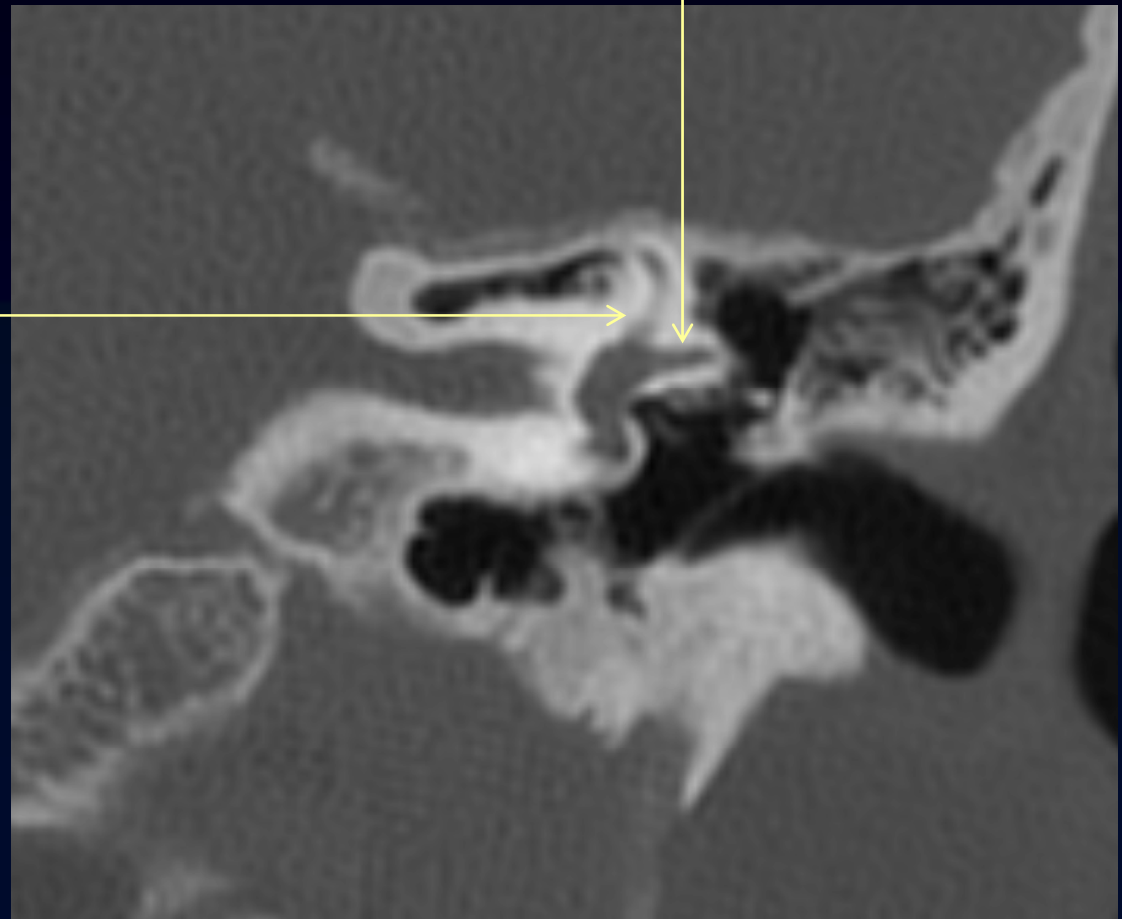


ventana oval
membrana timpánica



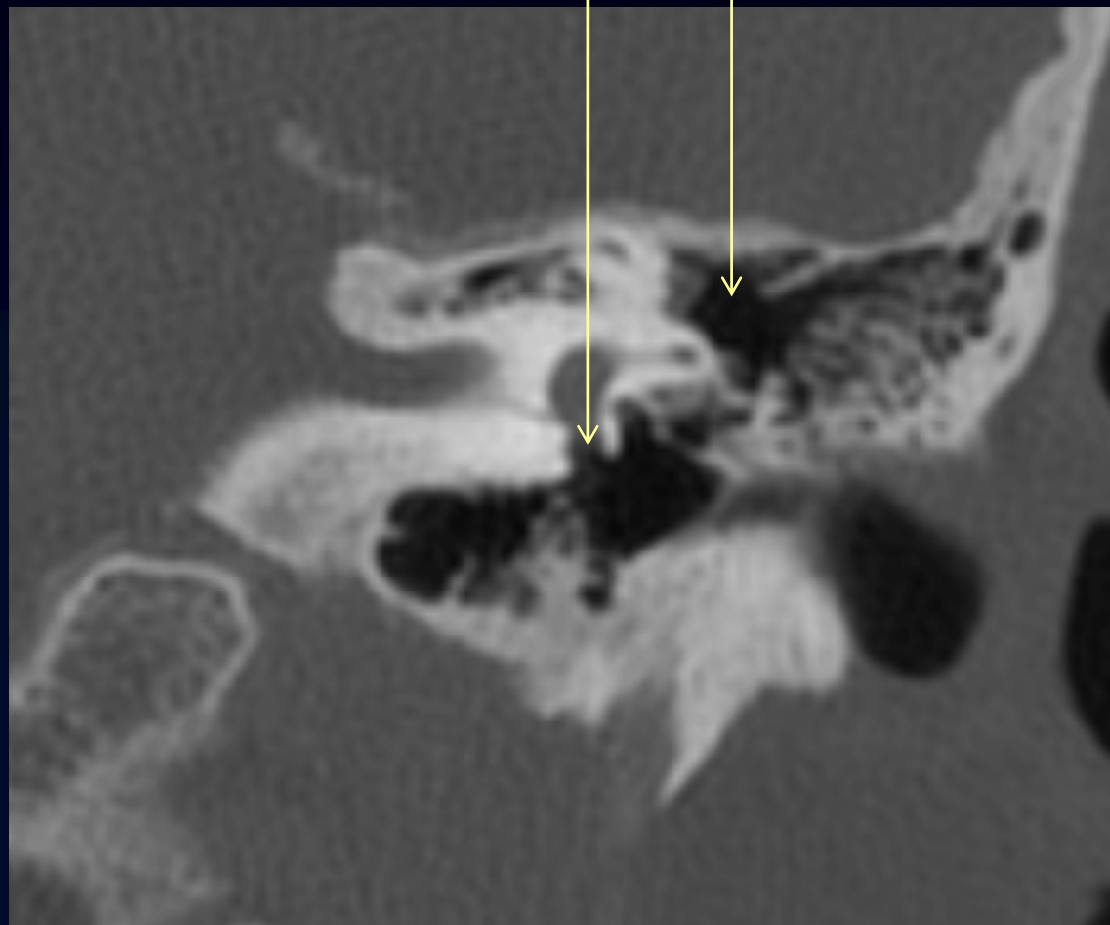
conducto semicircular superior

conducto semicircular externo

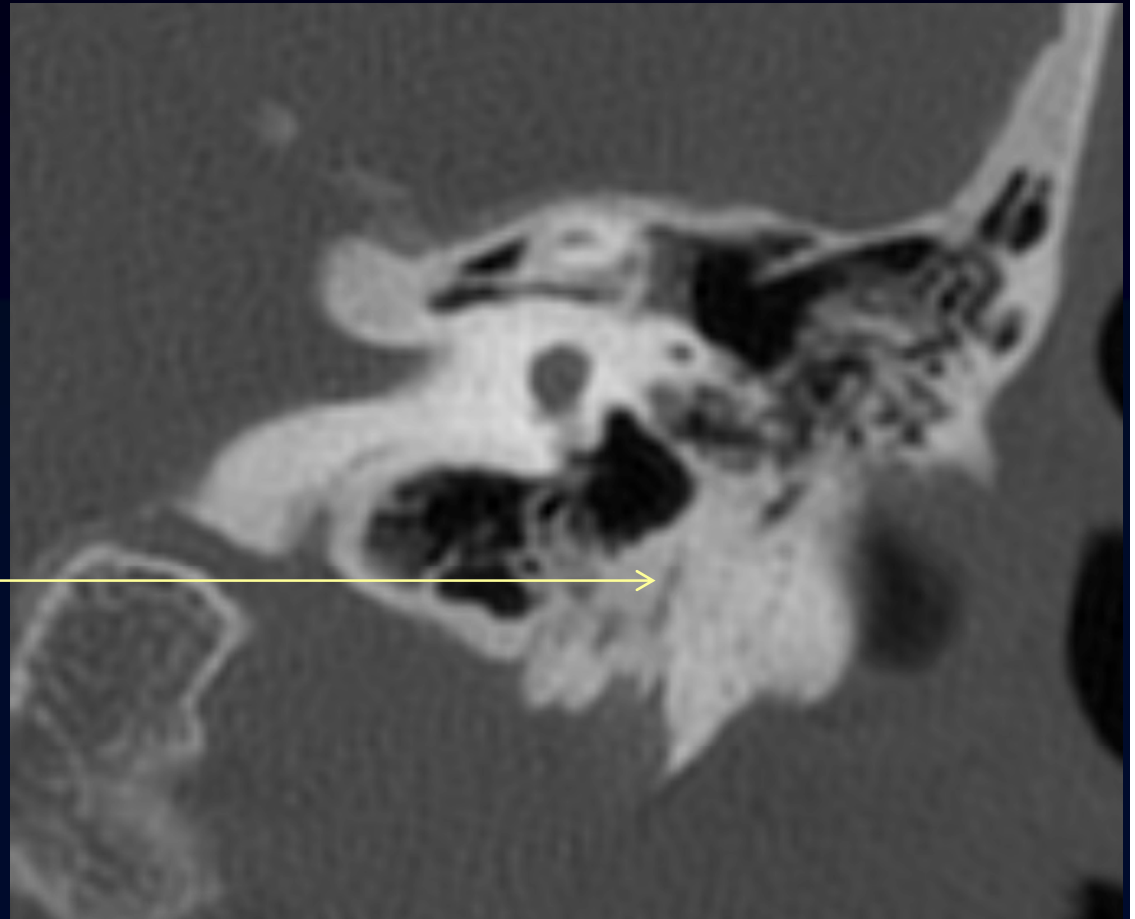


antro mastoideo

ventana redonda

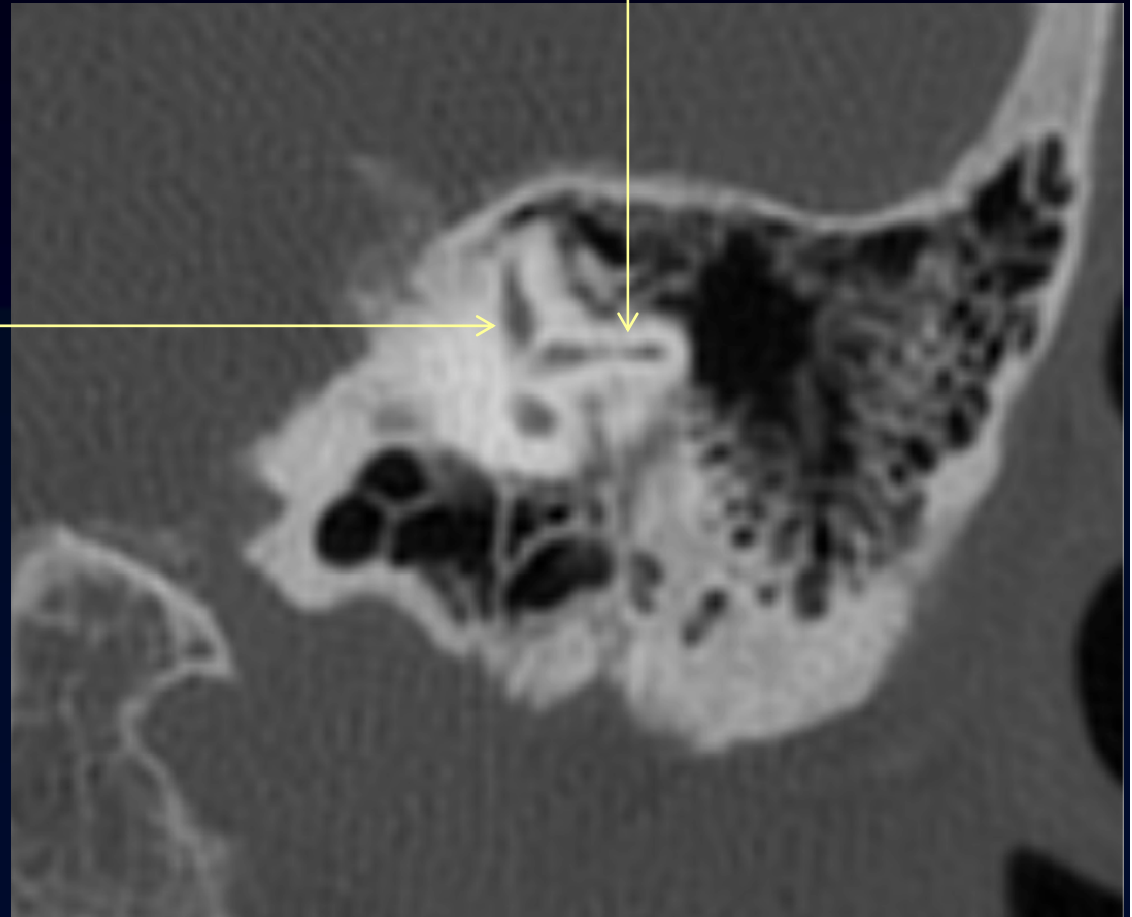


nervio facial (3^{era})



conducto semicircular externo

conducto semicircular superior





DyT - Cátedra de
Diagnóstico y Terapéutica por Imágenes
Facultad de Ciencias Médicas
Universidad Nacional de La Plata