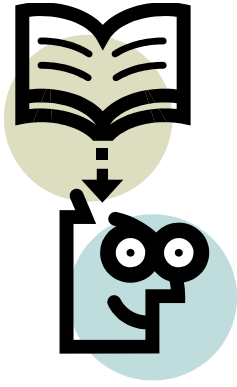


وزارة التربية  
منطقة حولي التعليمية  
مدرسة فرحان الخالد الثانوية للبنين



# المفكر في مبادئ التفكير الفلسفي

الصف الثاني عشر الأدبي  
الفترة الأولى

إعداد : المعلم / عاكف عبده محمد عبد العزيز

مدير المدرسة  
أ / عماد البحراني

رئيس القسم  
أ / علي أشكناني

اسئلة مراجعة الفترة الأولى ( فلسفة  
ومنطق الموحد )  
س1 أكمل العبارات التالية بما يناسبها :

- 1 - الفيلسوف الذي ذهب إل أن الفلسفة هي المدبرة لحياة الإنسان هو شيشرون
- 2 - الفيلسوف الذي يرى أن الفلسفة ليست الا رجلا يفكر بقصد تحقيق منفعة عملية هو وليم جيمس
- 3 - أول من أطلق علي نفسه لقب فيلسوف هو سقراط
- 4 - أول من أطلق علي نفسه لقب محب الحكمة هو فيثاغوراث
- 5 - أول من تفلسف من الفلاسفة هو طاليس
- 6 - " كلالن اسميهم حكماء لأن الحكمة اسم لا يضاف الا الي الله " القائل هو سقراط
- 7 - المذهب الذي يرى أن العقل صفحة بيضاء خالية من اي معان فطرية هو مشطوب
- 8 - ضرب من المعرفة المنظمة تستهدف الكشف عن ظواهر الطبيعة هو العلم التجريبي
- 9 - أول العلوم انفصالا عن الفلسفة هو علم الطبيعة
- 10 - انفصل علم الكيمياء عن الفلسفة علي يد العالم كافنديش
- 11 - استقل العلم الطبيعي تماما عن الفلسفة علي يد العالم اسحق نيوتن
- 12 - آخر العلوم انفصالا عن الفلسفة هي علم النفس, علم الاجتماع , علم الانثروبولوجيا
- 13 - هو ما يمكن قياسه يسمى الكم
- 14 - المنهج الفلسفي منهج عقلي لأعتماده علي العقل في تجريد .....
- 15 - المنهج افلسفي منهج تحليلي لأنه يبحث عن .....
- 16 - الإنسان الذي يقبل علي المعرفة بكل اشكالها والوانها يسمى الفيلسوف
- 17 - فرع الفلسفة الذي يهتم بما ينبغي أن يكون عليه السلوك هو مبحث القيم (الأكسيولوجيا)
- 18 - فرع الفلسفة الذي يدرس الوجود بما هو موجود هو مبحث الوجود
- 19 - فرع الفلسفة الذي يهتم بدراسة المعرفة وطبيعتها وحدودها هو .نظرية المعرفة
- 20 - المؤسس الحقيقي لنظرية المعرفة في العصر الحديث هو ديكارت
- 21 - المذهب الذي يرى أن المعرفة لا تتم لا بالعقل ولا بالحس هو مشطوب
- 22 - معرفة يحصل الإنسان عليها عن طريق استخدام الحواس الخمس يسميها جون لوك مشطوب
- 23 - معرفة يكتسبها الإنسان عن طريق استخدام احساسه الداخلي يسميها جون لوك مشطوب
- 24 - المنهج الفلسفي منهج تأملي عقلي لأنه يستخدم الفكر الذاتي في دراسة .....
- 25 - الانفصال الكامل لعلم الكيمياء عن الفلسفة كا علي يد العالم كافنديش
- 26 - العلم الذي يختص ببيان القواعد التي ينبغي علي الإنسان اتباعها ليكون تفكيره سليما هو المنطق

- 27 - وقوع الأشياء علي الحواس يسمى الكيف
- 28 - { المعرفة قوة } قول ينسب إلي بيكون
- 29 - اتجاه فلسفي يرجع المعرفة إلي السلوك والتجربة العملية هو البرجماتية
- 30 - عالم الكيمياء الفرنسي الذي أعدمته الثورة الفرنسية اسمه لافوازيه
- 31 - يستخدم العلم في دراسته للظواهر المنهج الاستقرائي
- 32 - بدا انفصال علم النفس عن الفلسفة في القرن العشرين

## س2 اختر الإجابة الصحيحة من بين البدائل التالية

- 1 - أول من اطلق علي نفسه لقب فيلسوف هو
  - سقراط
  - افلاطون
  - فيثاغورس
  - طاليس
- 2 - أول من اطلق علي نفسه لقب محب الحكمة هو
  - سقراط
  - طاليس
  - فيثاغورس
  - افلاطون
- 3 - أول العلوم انفصالا عن الفلسفة هو
  - علم الكيمياء
  - علم الحياة
  - علم النفس
  - علم الاجتماع
- 4 - فرع الفلسفة الذي يهتم بالمثل العليا والقيم المطلقة
  - الوجود
  - القيم
  - المعرفة
- 5 - استقل علم الكيمياء تماما علي يد العالم
  - كلودبرنارد
  - لافوازيه
  - بريستلي
  - كبلر
- 6 - المنهج الفلسفي منهج
  - تحليلي
  - ذاتي
  - عقلي
  - كل ما سبق
- 7 - المنهج الفلسفي منهج
  - ذاتي
  - موضوعي
  - حيادي
  - ذاتي وموضوعي
- 8 - المذهب الذي يرفض رد المعرفة الي العقل او الحس هو
  - العقلي
  - التجريبي
  - الحدسي
  - النفعي
- 9 - المؤسس الحقيقي لنظرية المعرفة هو
  - جون لوك
  - ديكارت
  - كانط
  - ارسطو
- 10 - اطلق عليه لقب المعلم الأول هو
  - جون لوك
  - ديكارت
  - سقراط
  - ارسطو
- 11 - " كلا لن اسميهم حكماء لأن الحكمة اسم لا يطلق الي الله "
  - فيثاغورس
  - سقراط
  - ارسطو
  - افلاطون
- 12 - فرع الفلسفة الذي يركز علي ماينبغي ان يكون من السلوك هو

- القيم

- المعرفة

- الوجود

13 فرع الفلسفة الذي يدرس الوجود بما هو موجود هو

- القيم

- الوجود

- المعرفة

- 14 - أول العلوم النظرية ظهورا في المجتمع الإسلامي هو
- علم الفقه - علم الأخلاق - علم الكلام - علم الطبيعة
- 15 - الفلسفة التي ترد المعرفة الي السلوك والتجربة هي
- الواقعية - التجريبية - البرجماتية - المثالية
- 16 - يعتبر المؤسس الحقيقي للمنهج الاستقرائي في كتاب الأورجانون الجديد هو
- ديكارت - جون لوك - بيكون - نيوتن
- 17- يمتاز العلم الطبيعي ب
- التراكمية - الكم - التجريب - كل ما سبق
- 18- بدا انفصال علم النفس عن الفلسفة في القرن
- 17 - 18 - 19 - 20
- 19 - من وضع الأداة الجديدة معارضا بها أرسطو في التفكير هو
- كوبرنيكوس - كبلر - بيكون - جاليليو
- 20 - عالم النفس الفرنسي الذي اعدته الثورة الفرنسية اسمه
- كلود برنارد - لافوازييه - بريستلي - كافنديش
- 21- صاحب عبارة الماء أصل الأشياء جميعا هو
- سقراط - ديكارت - طاليس - فيثاغورس
- 22 - ما طبيعة الوجود ؟ هذا السؤال يندرج تحت مبحث يسمى
- الأستمولوجيا - الفسيولوجيا - الأكسيولوجيا - الانطولوجيا

السؤال الثالث : اجب عما يأتي

1 علل - كل منـــــــــــــــــا فيلسوف.

2 وضح الفرق بين فلسفة الرجل العادي وفلسفة الفيلسوف.

3 " إن الفلسفة هي المدبرة لحياة الإنسان بما تقدمه من قواعد السلوك "

انسب العبارة لقائلها - ثم وضح المقصود منها .

4 بم تفسر - لايوجد تعريف واحد ثابت للفلسفة .

5 برهن بمثال علي صدق العبارة التالية  
- يختلف معني الفلسفة بأختلاف العصور والمذاهب .

6- ( يري البعض أن الفلسفة ظهرت في عند قدماء المصريين , بينما يري البعض الآخر أن الفلسفة ظهرت في بلاد اليونان )  
- هل تؤيد الرأي الأول أم الثاني – علل لما تقول .

7- يري بعض المؤرخين أن الفلسفة ظهرت عند قدماء المصريين - فما مبرراتهم .

8- علل – ظهور علم الكلام في الثقافة الإسلامية .

9- برهن علي صدق العبارة التالية  
- " لم يكن علم الكلام وليد الظروف الإسلامية فقط "

10- أعتمد علماء الكلام علي العقل في تأكيد حقائق الدين  
أكتب فيما لا يزيد عن اربعة اسطر عن ذلك .

11 – احكم بالصواب او الخطأ علي العبارة التالية  
- انكر علماء الكلام قانون السببية تماما .

12 – يؤكد البعض علي حرية الإنسان بينما يؤكد البعض علي جبرية الإنسان فما مبررات كل منهما

13 – أعتمد اصحاب المذهب الجبري علي العقل والنقل في تأكيد جبرية الإنسان – اشرح ذلك

14- يمتاز العلم بالعديد من الخصائص .  
اشرح بإيجاز اثنين من هذه الخصائص .

15 – برهن بمثالين علي العلاقة التاريخية بين الفلسفة والعلم .

16 - علل - انفصال العلوم عن الفلسفة مع مطلع العصر الحديث .

17 - اشرح اثنين من اوجه الاتفاق بين الفلسفة والعلم .

18- اشرح اثنين من اوجه الاختلاف بين الفلسفة والعلم .

19- علل اختفاء التفسير من وظيفة العلم المعاصر .

20 - احكم بالصواب أو الخطأ علي العبارات التالية.

- تتفق الفلسفة مع العلم حول المنهج المستخدم لكشف اسرار الكون .

- انكر فلاسفة العلم المعاصر مبدأ العلية تماما .

- نتائج العلم تمتاز بالاحتمالية عند فلاسفة العلم المعاصر.

- نتائج العلم احتمالية ظنية عند فلاسفة العلم المعاصر.

21 - وضح الفرق بين خطوات المنهج الاستقرائي التقليدي وخطوات

المنهج العلمي المعاصر .

22 - مع ظهور فلسفة العلم المعاصر ظهر العديد من المشكلات العلمية .

اشرح واحدة من هذه المشكلات .

23- قارن بين الفلسفة والعلم من حيث :

وجه المقارنة	العلم	الفلسفة
الموضوع		
الهدف		
المنهج		

- 24 - احد مباحث الفلسفة يهتم بالمثل العليا والقيم المطلقة المطلوبة لذاتها  
اشرح ذلك بإيجاز .
- 25 - قارن بين اهتمامات كل من مبحث الوجود ومبحث المعرفة .

- 26- احكم بالصواب او خطأ العبارات التالية
- لا علاقة بين الفلسفة وعلم المنطق .
  - يهتم مبحث القيم بطبيعة المعرفة وحدودها

- 27 - علل - رفض اصحاب الاتجاه الحسي التسليم بوجود افكار فطرية .
- 29- علل تبدأ الفلسفة من حيث ينتهي العلم .

- 30 - فسر ما يلي :
- المعرفة العلمية معرفة تراكمية .
- 31- وصل ما بين المجموعة ( أ ) ما يناسب المجموعة ( ب )

م	أ	الرقم	ب
1-	أول من استخدم لفظ الفيلسوف هو محب الحكمة		- سقراط
2-	هو من قال أن الفلسفة هي المدبرة لحياة الإنسان بما تقدمه من قواعد السلوك وتعريفه معاني الحق ....		- وليم جيمس
3-	هو أول من أطلق علي نفسه لقب فيلسوف .		- فيثاغورث
4-	هو من قال أن الفلسفة ليست إلا رجلا يفكر بقصد تحقيق منفعة عملية		- ديكارت
5-	علي يده تبلورت نظرية المعرفة في بداية الفلسفة الحديثة		- جون لوك
			- شيشرون

## أسئلة المذنب

### س1 أكمل العبارات التالية بما يناسبها :-

- 1 - القالب الشكلي المجرد الذي تصب في العبارات والألفاظ يسمى.....
- 2 - المضمون المادي للعبارات والألفاظ الموجودة في الفكر يسمى .....
- 3 - فيلسوف عرف المنطق علي أنه آلة العلم وصورته هو.....
- 4 - المنطق هو علم قوانين الفكر قول ينسب إلي.....
- 5 - يقصد به الترابط بلا تناقض يسمى.....
- 6 - علم يهتم بالشكل دون الاهتمام بالمضمون يسمى.....
- 7 - العلم الذي يهتم بصورة الفكر ومادته هو .....
- 8 - لفظ يطلق علي شئ محدد بذاته يسمى .....
- 9 - لفظ كلي يطلق علي عدة أنواع يشتركون في صفات يسمى .....
- 10 - لفظ كلي يطلق علي صفات عرضية وتميز النوع عن غيره يسمى .....
- 11 - لفظ كلي يطلق علي صفات جوهرية وتميز النوع عن غيره تسمى .....
- 12 - لفظ يطلق علي عدة أفراد أو أشياء تجمعهم صفات واحدة .....
- 13 - ابيض - لا ابيض لفظان بينهما علاقة تقابلية تسمى .....
- 14 - ابيض - اسود لفظان بينهما علاقة تقابلية تسمى .....
- 15 - لفظان لا يجتمعان معا ولا يرتفعان معا بينهما علاقة تسمى .....
- 16 - لفظان لا يجتمعان معا وقد يرتفعان معا بينهما علاقة تسمى .....
- 17 - القانون الذي يعبر عنه أن ( أ ) لا يمكن أن يكون ( ب ) ولا ( ب ) في آن واحد هو .....
- 18 - ( الأرملة هي من مات زوجها ) قول يعبر عن قانون .....
- 19 - الإنسان أما أن يكون مفكرا أو غير مفكر ولا ثالث للحتمالين قول يعبر عن قانون .....
- 20 -

## أسئلة المنطق المقالية

### أولا الفصل الأول

- 1 - ما الفرق بين - صورته الفكر ومادة الفكر - مع ذكر أمثلة لكل منهما المنطق الصور والمنطق المادي
- 2 - ( يخضع العقل لقوانين فكرية في الكشف عن الحقائق الصادقة ) -اذكر هذه القوانين



- هل تعتمد هذه القوانين علي مادة الفكر أم علي صورة الفكر وهل يمكن البرهنة عليها  
علل لما تقول

3- علل صحة أو خطأ

- الإنسان إما عالم أو جاهل ولا ثالث لهذين الاحتمالين  
- قانون عدم التناقض هو المبدأ الأساسي لقوانين الفكر

4- اذكر مثالا لما يأتي ( قانون الذاتية)

5- اعد صياغة العبارات التالية لتكون صحيحة مع التعليل  
(قوانين الفكر الأساسية تعبر عن طبيعة المنطق المادي )

6- وضح العلاقة بين صورة الفكر ومادته

قانون عدم التناقض وقانون الثالث المرفوع

7- هات مثالا لقانون عدم التناقض

8- ما الفرق بين صورة الفكر وماده الفكر

9- عرف مايلي قانون الثالث المرفوع مع ذكر صورته الرمزية

10- علل صحة أو خطأ قوانين الفكر الثلاث لا تستند إلي حقيقة واحدة

11- اكتب مما درست أهمية المنطق في حياتنا اليومية -

12- عرف مايلي مع ذكر مثال ( قانون الثالث المرفوع ) ( الحد المنطقي )

13- عرف مايلي مع ذكر مثال (قانون الهوية )

14- اشرح العبارة التالية ( المنطق القديم يهتم بصورة الفكر لا بمادته)

15- (يؤدي المنطق وظائف هامة في حياتنا اليومية) برهن علي ذلك

16- لماذا سمي منطق أرسطو بالمنطق الصوري

17- عرف مايلي مع ذكر مثال (قانون عدم التناقض)

18- ما الفرق بين مفهومي المنطق الصوري والمنطق المادي

19- وضح الفرق بين علم النفس وعلم المنطق في دراسة التفكير .

أطيب التمنيات بالنجاح الباهر  
/عاكف عبده محمد عبد العزيز

## ثانيا : - الحدود المنطقية

1 سقراط هو معلم أفلاطون – اذكر حد جزئي من كلمة معلم

2 علل لما يأتي 0 أسماء الإعلام قد تستخدم بمعنى جزئي او كلي

3 اذكر مع التمثيل العلاقة بين الجنس والنوع

4 اجعل كل حدا من الحدود التالية مرة نوعا ومرة جنسا ( فاكهة-مدرسة)

5 حدد صحة أو خطأ مع التعليل

لا فرق بين الخاصة والعرض العام فكلاهما صفات عرضية  
6 علل صحة أو خطأ

- كائن حي – حد كلي يصلح أن يكون نوع وجنس
- ماصدقات النوع اقل من ماصدقات الجنس
- التعريف بالحد أكثر دقة من التعريف بالرسم
- يمكن تحول الحد الجزئي الي حد كلي بالإضافة
- 7 اذكر مثالا \_ (حد منطقي يصلح أن يكون جزئيا او كليا)
- 8 علل لما يأتي – يمكن أن يطلق الحد الجزئي علي أكثر من فرد
- 9 برهن علي صدق العبارة التالية (من الحدود الكلية ما لا يصلح أن يكون جنسا وما لا يصلح أن يكون نوعا)
- 10 علل لما يأتي العلاقة بين الجنس والنوع علاقة نسبية وليست مطلقة
- 11 ما الفرق بين الفصل والخاص -
- 12 عرف مايتي : الحد الكلي مع ذكر مثالا -
- 13 يمكن تحول الحد الكلي إلي جزئي ...فسر هذه العبارة معه ذكر مثال
- 14 علل صحة أو خطأ ( العلاقة بين الجنس والنوع علاقة عكسية )-
- 15 علل - اللفظان المتقابلان بالتضاد قد يرتفعان معا
- 16 - احكم بالصواب أو الخطأ علي العبارات التالية مع التعليل :
  - اذا لم يكن الجو حارا فمن الضروري أن يكون ليس حارا
  - اذا لم يكن الجو حارا فمن الضروري أن يكون باردا
  - اللفظان المتقابلان بالتناقض قد يكذبان معا .

ارق الأمنيات بالنجاح الباهر

/ا/ عاكف عبده محمد